

PROGRAMME

JEUDI 15 JUIN 2023 - NANCY

08:30

Accueil

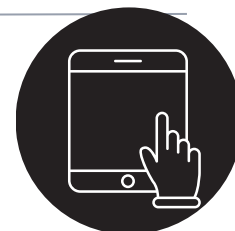
Café ☕

09:00

Discours d'ouverture

Présentation de la journée

Françis JACQUERAY, Délégué Régional Fondation Orange et RSE Est



09:30

Natacha ÉTÉ

Personne autiste, militante associative, et salariée APF France handicap

10:00

Apports des applications mobiles et programmes en ligne pour les parents d'enfants autistes

Céline CLEMENT

Professeure en psychologie et sciences de l'éducation, Université de Strasbourg ; Laboratoire Interuniversitaire en Sciences de l'Éducation et de la Communication (UR 2310) ; Professeure en psychologie et sciences de l'éducation, Université de Strasbourg ; Co-coordinatrice STRAS&ND

10:45

EXPERIMENTATIONS

La communication par tablette au service de l'autonomie

Camille KARMANN, Enseignante, DAME La Horgne, CMSEA

Quentin GRUAU, Coordinateur, DAME La Horgne, CMSEA

L'atelier numérique : coup de pouce pour les apprentissages pédagogiques (6/12 ans)

Marie-Céline PISTER, Neuropsychologue, IME L'Essor, AHS-FC

Olga MENIERE, Directrice ESMS, AHS-FC

Apport des Logiciels pour les professionnels : « Innover ensemble pour mieux évaluer le neurodéveloppement avec JUGGLE »

Stéphanie BARBIER, Cheffe de service

Martine BOUCHET, Cheffe de service, IME Sainte Camille

Anthony PROPHETE, Educateur, IME Sainte Camille

11:30

Questions/Réponses avec la salle

PAUSE

REPAS



Découverte des Stands *

Autisme & innovation numérique

13:15 **Reprise**

13:20 **Les fondamentaux pour réussir son projet numérique**

Christine HUBERT, Directrice ESMS, Jean-Baptiste THIERY
Olga MENIERE, Directrice ESMS, AHS Franche Comté



13:30 **Ethique et robotique**

Jerome DINET

Professeur de psychologie, Université de Lorraine ; Laboratoire Lorrain de Psychologie et Neurosciences (UR 7489)

14:15 **EXPERIMENTATIONS**

Bénéfices des robots, comme médiateurs et assistants, dans l'accompagnement d'enfants autistes

Armand MANUKYAN, Référent numérique, Jean-Baptiste THIERY ; Membre Associé Laboratoire Lorrain de Psychologie et Neurosciences (UR 7489)

Leka : un outil ludo éducatif

Lucia SOMESAN, Enseignante , DASCA - Adèle de Glaubitz

Marie CONRADO, Coordinatrice pédagogique, DASCA-Adèle de Glaubitz

Laurie HEIN, Educatrice, DASCA- Adèle de Glaubitz

La réalité virtuelle et augmentée au service de la qualité de vie et de l'inclusion des personnes autistes

Clémence FONTAINE, responsable FabLab, Jean-Baptiste THIERY

15:00 **Questions/Réponses avec la salle**

15:15 **Activité et appropriation des outils numériques dans l'autisme**

Patrice BOURDON

Maître de conférences - HDR ; Habilité à diriger des recherches ; Ph.D. Sciences de l'éducation et de la formation ; Nantes Université / Inspé ; Laboratoire CREN - UR 2661

16:00 **Fin**

